



# Curso de clínica psicoanalítica:

## El caso de Anna-O

# La mujer en la Época Victoriana



Edad Media → Edad Moderna: La mujer  
pierde poderes.

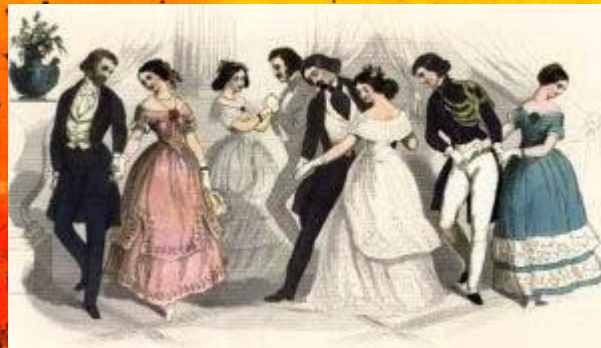
Se moldea "otro tipo" de mujer.

Pocos trabajos para mujeres clase media-  
alta.



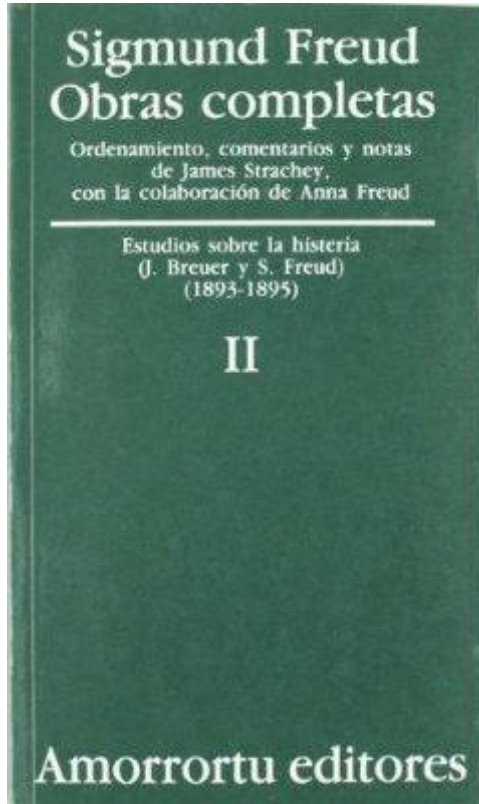
# La mujer en la Época Victoriana

- Objetivo principal: casarse.
- Tenían que ser calladas, inocentes y delicadas.
- Sus pertenencias pasaban a ser del marido.
- - Tenían que mostrar inteligencia y habilidades.
- Varios instrumentos, idiomas...





# ¿Dónde encontramos el caso de Anna O?



# Estudios sobre la histeria (1893-1895)

STUDIEN  
ÜBER  
HYSTERIE

VON  
DR. JOS. BREUER UND DR. SIGM. FREUD  
IN WIEN.

LEIPZIG UND WIEN.  
FRANZ DEUTSCHE.  
1895.

- Estudios sobre la Histeria
- J. Breuer y S. Freud
- 1893 - 1895
- Obras Completas II
- Primer historial clínico que se presenta:
  - Anna O. (Breuer)
  - Emmy von N. (Freud)
  - Lucy (Freud)
  - Katharina (Freud)
  - Elisabeth von R. (Freud)